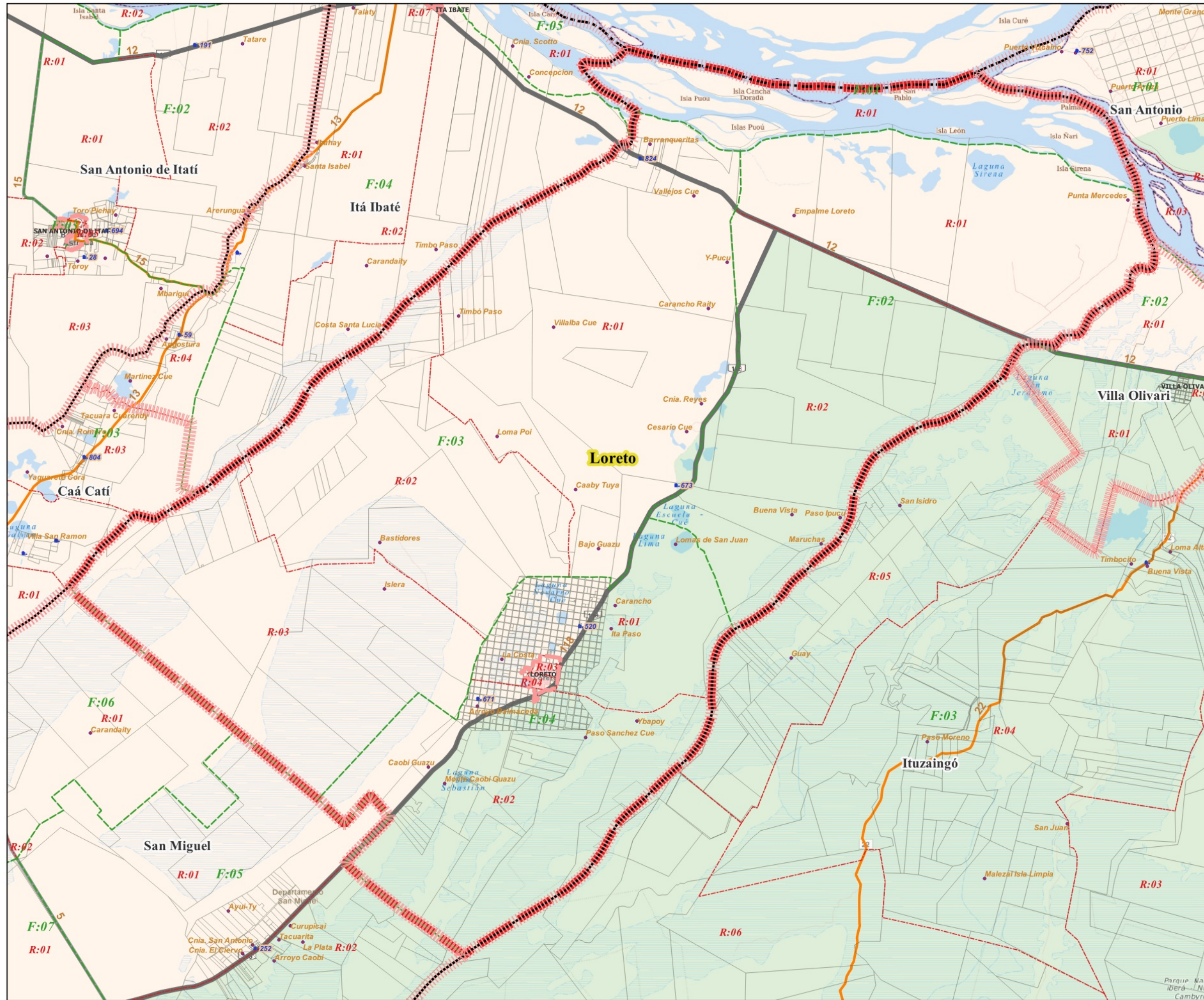


Provincia de CORRIENTES

Departamento: San Miguel - Municipio: Loreto



REFERENCIA	
	Municipio Seleccionado
	Parajes: Nombre
	Limites S/Censo 2022
	Red Vial
	Internacional
	Ex-Ferrocarril
	Interprovincial
	Pavimento (Ruta Nacional)
	Departamento
	Pavimento
	Fracción: ej.: F:02
	Radio: ej.: R:03
	Ripio
	Municipios
	Suelo Seleccionado
	Localidades
	Tierra (Ruta Provincial)
	Parcelas Catastrales
	Mapa Base: Argenmap-Base
	Escuelas: N°